

You are in good company

electric motor technologies

a **VEM spa** company

Veneta Elettro Meccanica srl
36015 Schio (VI)
via Lago di Annone
T +39 0445 575 955
F +39 0445 576 357
www.vem.it - vem@vem.it

ООО "СервоКИП"

603022, г.Нижний Новгород
ул. Тимирязева 15
(831) 433-04-81, 433-23-01, 421-43-89
e-mail: info@vem-it.ru
www.vem-it.ru



COMPANY WITH
QUALITY SYSTEM
CERTIFIED BY DNV
= ISO 9001 =

ECR 11



Elettromandrino ECR 11

VEM

Spindle unit ECR 11

Spindel ECR 11

Moteur ECR 11

Con cambio rapido dell'utensile per operazioni di contornatura ed incisione di marmo e granito

- Potenza: 3 Cv/2,2 kW (4,5 Cv/3,3 kW)
- Velocità: 2.800÷15.000 giri/min (5.600÷15.000 giri/min)
- Raffreddamento ad acqua
- Albero forato per il passaggio dell'acqua sull'utensile (sistema brevettato)
- Cambio rapido dell'utensile con pistone pneumatico
- Cono MAS-BT 30 o ISO 30

Le caratteristiche e gli ingombri sono indicativi e suscettibili di variazioni. Verniciatura su richiesta.

With automatic tool changer for routing and engraving machines for marble and granite

- Power: 3 Cv/2,2 kW (4,5 Cv/3,3 kW)
- Speed: 2.800÷15.000 RPM (5.600÷15.000 RPM)
- Water cooling
- Bored shaft for water passage on the tool (patented system)
- Rapid tool changer with pneumatic piston
- MAS-BT 30 or ISO 30 Cone

Features and overall dimensions are subject to change. Varnishing by request.

Mit Schnellem Werkzeugwechsel zum Einfassen und Gravieren von Marmor und Granit

- Kraft: 3 Cv/2,2 kW (4,5 Cv/3,3 kW)
- Geschwindigkeit: 2.800÷15.000 U/Min. (5.600÷15.000 U/Min.)
- Wasserkühlung
- Kühlung durch das Spindelzentrum (durchgebohrte Welle) (Patentiertes System)
- Schneller Werkzeugwechsel mit Druckluftkolben
- Morse-Kegel MAS-BT 30 oder ISO 30

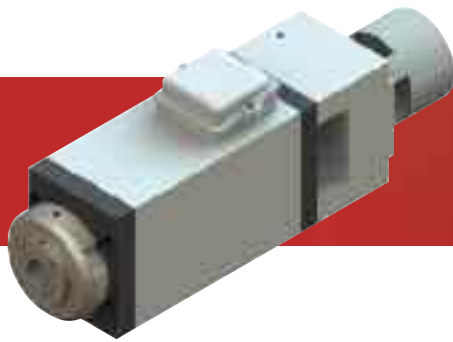
Technische Eigenschaften und Abmaße sind änderungsfähig. Lackierung auf Anfrage.

Avec changement rapide de l'outil pour contournage et gravure de marbre et granit

- Puissance: 3 Cv/2,2 kW (4,5 Cv/3,3 kW)
- Vitesse: 2.800÷15.000 tours/min. (5.600÷15.000 tours/min.)
- Refroidissement par eau
- Arbre creux pour le passage de l'eau sur l'outil (système breveté)
- Changement rapide de l'outil avec piston pneumatique
- Cône MAS-BT 30 ou ISO 30

Sous réserve, modifications techniques et de construction. Peinture en option.

Rev. 09/08



Ingombri | overall dimensions | abmaße | encombrements

